

# 可燃ごみ

収集日 2回/週

ごみ出しは当日の朝8時まで

●集積所に出せるごみは、長さ 50cm まで (45ℓのごみ袋に入れることができる)、かつ重さ 10kg 程度/袋 までです (片手で持てる程度)。



## ■その他

アルバム、アルミはく・アルミホイル、乾燥剤、クーラーボックス、使い捨てカイロ、ねんど、保冷剤、枕、レジャーシートなど

### プラ製容器包装で出すもの

ペットボトル以外の食品・日用品のボトル、食品のトレイ、発泡トレイ、食品・日用品の外装フィルム、チューブなど

### 紙製容器包装で出すもの

紙の箱、包装紙、紙の袋、内側にアルミニウムを利用した紙パック、紙のカップなど

## 出し方

レジ袋で出すのは控えましょう。



45ℓ以下

中が確認できないので、肥料袋・米袋・ダンボール箱などに入れて出さないでください。

- びん・かんなどの燃えないごみは絶対に混ぜない。
- ベルトやかばんなどの金属部分(不燃ごみ)ははずしてから出す。
- 再資源化できる紙類、布類は、必ず「紙・布類」の日に出してください。

可  
燃  
ご  
み

- 生ごみ、草木などは生ごみ処理容器 (コンポスター) での処理を優先してください。
- 生ごみはよく水を切り、草類はよく乾燥させてから、可燃ごみとして出してください。

# 粗大ごみ(家庭系)の出し方

最大の辺の長さが50cmを超えるもの(45ℓのごみ袋に入らないもの)、または片手で持てない重さ(10kgを超える程度)のごみは、粗大ごみとなり集積所には出せません。戸別収集を申し込むか環境センターへ自己搬入してください。

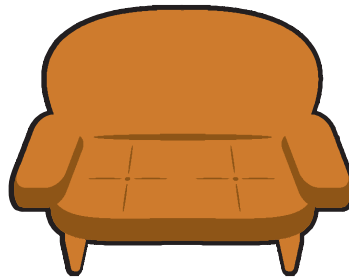
## 戸別収集の申込み方法(収集料金がかかります)

※品物ごとに手数料がかかります。また、一回の収集でお受けすることができるのは10点までです。

【例】



机700円



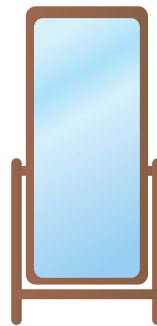
ソファ1,000円



タンス1,000円



自転車500円



鏡(姿見)300円



いす300円

川島町粗大ごみ WEB 受付システムから申し込むか、窓口または電話で申し込みください。

【川島町粗大ごみ WEB 受付システム】 <https://kawajima-machi.com/Sodai/>



受付場所	受付日	収集日
・環境センター ☎ 297-5666 ・町民生活課生活環境グループ 窓口受付	1日~15日受付	第4週の水曜日
	16日~末日受付	翌月第2週の水曜日

※収集日は年度により水曜日から変更する場合があります。

※電話申込みの場合には収集日当日、立会が必要です。その際に収集運搬処分手数料をお支払いください。(但し、当日の立会が難しければ事前払も可)

※収集日の指定、収集日当日の粗大ごみの変更・増減はできません。

※収集日当日までに、玄関先など運びやすい場所へ移動しておいてください。家の中に入っただけの搬出作業は行えません。

※収集運搬処分手数料の徴収は、収集業者に委託しています。

## 環境センターへ自己搬入する

受付時間	
月曜日~金曜日	9:00~11:30 13:00~16:00
第1.3.5土曜日	9:00~11:30
第2・第4土曜日、日曜日、祝日、年末年始(12月29日~1月3日)は休日です	

手数料(家庭系ごみ)	
1日に搬入したごみの総重量80kg以下	無料
1日に搬入したごみの総重量80kg超	超過分に対し40円/10kg

# 処理できないごみ

## ① 処理困難ごみ

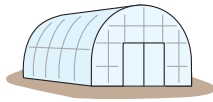
これらの品目は、町では処理できません。購入店に引き取ってもらうか、専門業者に処理を依頼してください。



農薬・農薬のびん  
劇物のびん



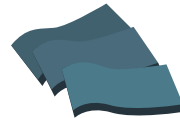
注射器・針



農業用ビニール



土砂・廃材



屋根瓦



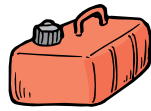
コンクリートブロック



消火器



ガスボンベ



ガソリン



オイル



ペンキの中身



耐火金庫

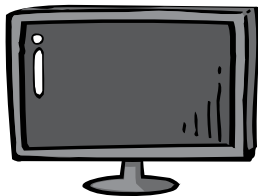


ピアノ

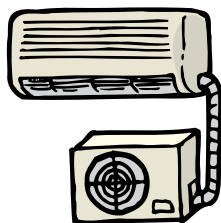
**その他** 薬物、火薬類、焼却灰、苗箱、タイヤ、大量のプラスチック類など

## ② テレビ・エアコン・冷蔵庫（冷凍庫）・洗濯機・衣類乾燥機

家電リサイクル法の対象品目は、最終的に製造メーカーの手元に渡り、再商品化・リサイクルされますので、町では処理できません。分解して搬入しても受付できません。



テレビ



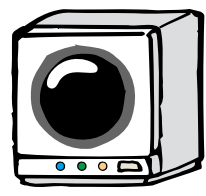
エアコン



冷蔵庫(冷凍庫)



洗濯機



衣類乾燥機

● 次の方法のいずれかにより処理してください。

- ① 買い替える店へ依頼。
- ② 処分する製品を購入した店へ依頼。
- ③ その他の場合は、町内の引取協力店へ依頼。

**リサイクル料金と収集運搬料**がかかります。

※料金は、製造メーカーや大きさと異なります。収集運搬料は引取協力店へお問い合わせください。

	事業所名	住所	電話番号	定休日
町内引取協力店	かわじまでんせつ	八幡5-1-2	297-0188	日曜日
	小峰電機商会	上八ツ林1168-7	297-0469	日曜日
	フジマ電器	三保谷宿284	297-6052	水曜日
	(有)田中商事	上伊草728-1	297-5061	日曜日

# 小型家電の取扱い

## 処理方法

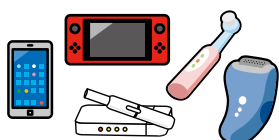
- ①集積所に「不燃・有害・危険ごみ」の日に出す。但し、パソコン・携帯電話は出せません。
- ②環境センターに自己搬入する。パソコン・携帯電話はセンター内の専用ボックスへ入れる。
- ③小型家電回収ボックス（役場・コミュニティセンター・フラットピア川島に設置済）へ入れる。下表にある品目でボックスの投入口から入れられる物ならば可。

## 小型家電リサイクル対象品目

〔使用済小型電子機器等の再資源化の促進に関する法律〕(平成24年法律第57号)第2条第1項、同法施行令第1条

### 具体的に該当する品目の例

●電話機 ●ファクシミリ ●変復調装置(モデム) ●ルーター・スイッチ
●携帯電話端末(公衆用PHS端末、スマートフォンを含む) ●カーナビゲーション
●ラジオ
●デジタルカメラ ●ビデオテープレコーダ/プレーヤ ●DVDレコーダ/プレーヤ ●BDレコーダ/プレーヤ
●BS/CSアンテナ ●カーカラーテレビ
●テープレコーダ ●CDプレーヤ ●MDレコーダ/プレーヤ ●デジタルオーディオプレーヤ ●ICレコーダ
●補聴器 ●カーラジオ
●パーソナルコンピュータ ノートブック型/スレート型
●パーソナルコンピュータ デスクトップ型(タワー型及び一体型を含む) ●パーソナルコンピュータ タブレット型
●補助記憶装置(ハードディスク、USBメモリ、メモリーカード) ●ゲームソフト
●プリンター ●フォトプリンター ●モニター(パーソナルコンピュータ用) ●キーボードユニット ※インクカートリッジ、トナーカートリッジは販売店等に設置されている回収箱で回収してください。
●モニター(パーソナルコンピュータ用) ●プロジェクター
●電子書籍端末
●電気ミシン
●電気グラインダ ●電気ドリル ●電気ポリシャ ●電気サンダ
●ワードプロセッサ(モニターを含む) ●電卓 ●電子辞書
●電子式ヘルスマーター(体組成計・体脂肪計) ●電子式ベビースケール ●電気式温湿度計 ●デジタル歩数計
●治療浴用機器及び装置 ●家庭用電気・光線治療器 ●家庭用磁気・熱療法治療器 ●家庭用吸入器
●家庭用医療用物質生成器



## 小型充電式電池

小型家電には小型充電式電池が含まれている製品が数多くあり、他のごみに混ぜて廃棄されていると発火する危険性があります。必ず7ページの「有害」の処理方法で廃棄してください。

### リサイクルマーク



## パソコン・携帯電話の処理方法

パソコン携帯電話は、下記に従って処理してください。

### ① 環境センターへ 自己搬入 → 専用BOXへ

- ・ごみ集積所にお出しすることはできません。
- ・事業所のパソコンはお受けすることができません。
- ・個人情報に消去してから搬入してください。

### ② パソコンメーカー回収

- ・右記のPCリサイクルマークの付いたパソコンは費用負担なしでメーカーが回収することも可能です。
- ※詳細は処分するパソコンのメーカーホームページをご覧ください。「一般社団法人パソコン3R推進協会」へお問い合わせください。(☎03-5282-7685 <http://www.pc3r.jp/>)



### ③ 宅配便で回収

町では、令和2年11月1日にリネットジャパンリサイクル株式会社と協定を締結し、宅配便を活用した使用済パソコンや小型家電類の回収、資源化を始めました。回収方法や対象品目等の詳細は、ホームページをご覧ください。  
リネットジャパンリサイクル株式会社 <https://www.renet.jp/>  
問合せ専用窓口 ☎0570-085-800



- ①環境センター ②川島町役場
- ③川島町コミュニティセンター
- ④フラットピア川島にある「小型家電回収ボックス」へお願いします。



# ごみの分別一覧表

- 品目欄の※は、ごみを出す際の注意事項です。必ず守ってください。
  - 分別区分欄の「処理困難」とは、環境センターで処理することができないごみです。
- 購入店に引き取ってもらうか、専門業者に処理を依頼してください。



**川島町ごみ分別アプリ**  
QRコードを読み取ってアプリをダウンロード!!

iPhone・iOS  
端末を  
お使いの方



Android  
端末を  
お使いの方



品目	分別区分
あ アイロン	不燃
アイロン台(長さ50cm以内、金属を含むもの)	不燃
アイロン台(長さ50cm以内、金属を含まないもの)	可燃
あぜシート(農業用シート)	処理困難
油(食用)※固めるか紙や布にしみこませる	可燃
雨合羽(レインコート)	可燃
雨どい(長さ50cm以内)	可燃
アルバム	可燃
アルミはく	可燃
アルミホイール	可燃
アルミホイールの外箱(紙製)	紙容器
アルミホイールの刃(金属製)	危険
石	処理困難
衣装箱	粗大ごみ
いす・ソファ	粗大ごみ
一斗かん(18リットル缶)	不燃
衣類(汚れのひどくないもの)	布類
衣類(汚れのひどいもの、綿入り、羽毛入り)	可燃
インスタントラーメンの外袋(プラ製)	プラ容器
飲料パック(※マークがついているもの)	紙パック
飲料パック(※マークがついているもの)	紙容器
植木鉢(陶磁器製)※紙に包み品名を記入	危険
植木鉢(プラスチック製)	可燃
栄養ドリンクのふた(プラスチック製)	プラ容器
絵の具のチューブ(プラスチック製)	プラ容器
園芸用ビニール(農業用)	処理困難
エンジンオイル	処理困難
エンジンオイル缶	不燃
オーブントースター	不燃
お菓子の外装フィルム	プラ容器
お菓子の外箱	紙容器
お菓子(ポテトチップスなど)の袋	プラ容器
お菓子の包み紙(紙製)	紙容器

品目	分別区分
お菓子の包み紙(プラスチック製)	プラ容器
お茶漬けの袋	紙容器
おにぎりの外装フィルム	プラ容器
おもちゃ(金属が含まれているもの)	不燃
おもちゃ(プラスチック製)	可燃
おもちゃの箱(紙製)	紙容器
折り紙	雑誌・雑紙
温水器(ソーラー式)	処理困難
温水器(電気式)	粗大ごみ
温度計(ガラス製)※紙に包み品名を記入	危険
か カーテン※折りたたんで50cm以内	可燃
カートリッジ式ガスボンベ※完全に使い切る	危険
カーペット	粗大ごみ
貝殻	可燃
懐中電灯(プラスチック製・金属製)	不燃
買物袋(レジ袋)	プラ容器
鏡(長さ50cm以内)※紙に包み品名を記入	危険
角ハンガー(プラスチック製)	可燃
かさ	不燃
かさ(折り畳み式)	不燃
火災報知機	不燃
加湿器【全サイズ】	不燃
ガスファンヒーター【全サイズ】	粗大ごみ
ガスレンジ(長さ50cm以内)	不燃
カセット式コンロ	不燃
ガソリン	処理困難
カタログ	雑誌・雑紙
カッターの刃※紙に包み品名を記入	危険
カップ(紙製)	紙容器
カップ(プラスチック製)	プラ容器
カップスープの袋(プラ製)	プラ容器
カップラーメンの外装フィルム	プラ容器
カップラーメンのカップ(プラ製)	プラ容器

品目	分別区分
かばん(長さ50cm以内)※金属は取る	可燃
花びん※紙に包み品名を記入	危険
紙おむつ※汚物は取り除く	可燃
紙コップ	紙容器
かみそり※紙に包み品名を記入	危険
紙の袋	紙容器
火薬	処理困難
ガラス※紙に包み品名を記入	危険
カレンダー※金具は取る	雑誌・雑紙
瓦	処理困難
かん(飲料用、缶詰、ペットフード)	かん
乾燥剤	可燃
木(一束にして10cm以下の太さ、長さ50cm以内)	可燃
キーボード(マウス含む)	不燃
キッチンマット	可燃
金庫(耐火金庫)	処理困難
金庫(手さげ式)	不燃
クーラーボックス(長さ50cm以内)	可燃
空気清浄器(長さ50cm以内)	不燃
くぎ※紙に包み品名を記入	危険
薬(飲み薬)	可燃
薬の袋(紙製)	紙容器
薬の袋(プラスチック製)	プラ容器
口紅の容器(プラスチック製)	プラ容器
くつ	可燃
くつ下(左右そろっていれば可)	布類
くつの箱(紙製)	紙容器
ケーキの箱(紙製)	紙容器
ケーキの箱(プラスチック製)	プラ容器
蛍光管※ケースに入れてひもでしばる	有害
携帯電話※個人データを削除する	自己搬入
化粧品の外箱(紙製)	紙容器
化粧品の容器(プラスチック製)	プラ容器
ケチャップのキャップ、ボトル	プラ容器
健康食品の箱(紙製)	紙容器
健康食品の箱(プラスチック製)	プラ容器
建設廃材	処理困難
コート	布類
こたつ	粗大ごみ
コップ(ガラス製)※紙に包み品名を記入	危険
コピー用紙	雑誌・雑紙
ごみパック(掃除機用)	可燃
ゴルフクラブ	不燃
ゴルフバッグ	粗大ごみ
コンクリート	処理困難

さ

品目	分別区分
酒パック	紙容器
雑誌	雑誌・雑紙
座ぶとん(長さ50cm以内)	可燃
皿(ガラス、陶磁器製)※紙に包み品名を記入	危険
サラダ油のボトル(プラスチック製)	プラ容器
サンドイッチの外装フィルム	プラ容器
三輪車(子供用・大人用)	粗大ごみ
シーツ	布類
CD・フロッピーディスク	可燃
CD・フロッピーディスクのケース	可燃
磁石	不燃
下着・肌着類	布類
シャープペンシルの芯ケース(プラスチック製)	プラ容器
シャンプーの容器(プラスチック製)	プラ容器
ジュースのパック(内側が加工されている)	紙容器
シュレッダー処理した紙	雑誌・雑紙
じゅうたん	粗大ごみ
消火器	処理困難
障子紙	雑誌・雑紙
食品トレイ(プラスチック製)	プラ容器
食用油のボトル(プラスチック製)	プラ容器
食器用洗剤のボトル(プラスチック製)	プラ容器
除湿器(50cm以内)	不燃
書類	雑誌・雑紙
芯(ラップ、トイレトペーパーなど)	雑誌・雑紙
新聞紙・チラシ	新聞紙
炊飯器(電子ジャー)	不燃
スキー板・スノーボード、ストック	粗大ごみ
スケートボード【全サイズ】	粗大ごみ
ストーブ(長さ50cm以内)※電池や灯油を抜くこと	不燃
ストロー	可燃
ストローの袋(紙製)	紙容器
ストローの袋(プラスチック製)	プラ容器
砂	処理困難
スプレー缶※完全に使い切る、穴あけ不要	危険
スポンジ(品物の緩衝材として使用されていた物)	プラ容器
すり鉢(陶器製)	危険
石油ストーブ【全サイズ】	粗大ごみ
石油ファンヒーター【全サイズ】	粗大ごみ
石鹼の箱(紙製)	紙容器
せともの※紙に包み品名を記入	危険
ゼリーの外装フィルム(プラスチック製)	プラ容器
ゼリーのカップ(プラスチック製)	プラ容器
ゼリーの台紙(紙製)	紙容器
洗剤の容器(紙製)	紙容器

品目	分別区分
洗剤の容器(プラスチック製)	プラ容器
扇風機(長さ50cm以内)	不燃
ソースのボトル(プラスチック製)	プラ容器
惣菜のパック(プラスチック製)	プラ容器
掃除機(長さ50cm以内)	不燃
ソファー【全サイズ】	粗大ごみ
体温計(水銀)	有害
体温計(電子体温計)	不燃
ダイレクトメールのちらし	雑誌・雑紙
タオル	布類
畳	粗大ごみ
脱臭剤の容器(プラスチック製)	プラ容器
たばこの箱・アルミ紙	紙容器
たばこの包装フィルム	紙容器
たまごのパック(紙製)	紙容器
たまごのパック(プラスチック製)	プラ容器
ダンボール	ダンボール
地球儀(金属部分はなるべく取り外す)	可燃
チューブ類(金属製)※中身を使い切る	不燃
チューブ類(プラスチック製)※中身を使い切る	プラ容器
注射筒	処理困難
注射針	処理困難
調味料の容器(紙製)	紙容器
調味料の容器(プラスチック製)	プラ容器
使い捨てカイロ※使い切ってから出す	可燃
使い捨てライター※完全に使い切る	危険
机	粗大ごみ
土	処理困難
爪切り	不燃
ティッシュの箱	紙容器
ティッシュの袋(プラスチック製)	プラ容器
DVD	可燃
DVDプレーヤー(長さ50cm以内)	不燃
手紙	雑誌・雑紙
手提げ袋(紙製)	紙容器
手提げ袋(プラスチック製)	プラ容器
手帳	雑誌・雑紙
電気カーペット【1畳サイズ未満】	不燃
電気コード	不燃
電気ポット	不燃
電気毛布	不燃
電球※紙に包み品名を記入	有害
電子レンジ(オープンレンジ)(長さ50cm以内)	粗大ごみ
電池(乾電池)	有害
電池(充電式電池)	有害

た

品目	分別区分
電池(ボタン電池)	有害
電話帳	雑誌・雑紙
とうふの容器(プラスチック製)	プラ容器
時計(腕時計・目覚まし)	不燃
時計(飾り・壁掛け)(50cm以下)	不燃
ドライヤー	不燃
ナイフ※紙に包み品名を記入	危険
苗箱	処理困難
納豆のカップ(紙製)	紙容器
納豆のカップ(プラスチック製)	プラ容器
なべ	不燃
生ごみ※よく水切りする	可燃
入浴剤の箱(紙製)	紙容器
入浴剤の袋(プラスチック製)	プラ容器
入浴剤の容器(紙製)	紙容器
入浴剤の容器(プラスチック製)	プラ容器
ぬいぐるみ	可燃
ネット(みかんなどの果物が入っていたもの)	プラ容器
ねんど	可燃
ノート	雑誌・雑紙
農業用ビニール(ハウス・マルチ)	処理困難
のこぎり・のみ※紙に包み品名を記入	危険
海苔の缶(金属製)	不燃
海苔の袋(紙製)	紙容器
海苔の袋(プラスチック製)	プラ容器
バイク【50cc以下】	粗大ごみ
はがき	雑誌・雑紙
バケツ(金属製)	不燃
バケツ(プラスチック製)	可燃
箱(紙製)	紙容器
はさみ※紙に包み品名を記入	危険
パソコン※個人データを削除する	自己搬入
バッテリー	粗大ごみ
発泡スチロールの緩衝材	プラ容器
発泡スチロールの箱	プラ容器
花火※十分水にぬらす	可燃
歯磨き粉	可燃
歯磨き粉の外箱(紙製)	紙容器
歯磨き粉のチューブ(プラスチック製)	プラ容器
刃物※紙に包み品名を記入	危険
ハンガー(金属製)	不燃
ハンガー(プラスチック製)	可燃
半紙	雑誌・雑紙
ばんそうこう	可燃
ばんそうこうの箱(紙製)	紙容器

な

は